

# AppFlow : AWS automatise les transferts de données avec les applications SaaS

Transférer des données entre les applications SaaS et les services AWS sans créer de connecteurs ni manipuler d'API : c'est la promesse d'[Amazon AppFlow](#).

L'offre est désormais disponible, y compris dans la région Europe (Paris).

## Sources and destinations

- [Amazon S3](#)
- [Amazon Redshift](#)
- [Amplitude](#)
- [Datadog](#)
- [Dynatrace](#)
- [Google Analytics](#)
- [Infor Nexus](#)
- [Marketo](#)
- [Salesforce](#)
- [ServiceNow](#)
- [Singular](#)
- [Slack](#)
- [Snowflake](#)
- [Trend Micro](#)
- [Veeva](#)
- [Zendesk](#)

La [prise en charge](#) se limite pour le moment à une quinzaine de produits (voir ci-contre). Quatre d'entre eux peuvent servir de destination : S3, Redshift et Snowflake, ainsi que Salesforce.

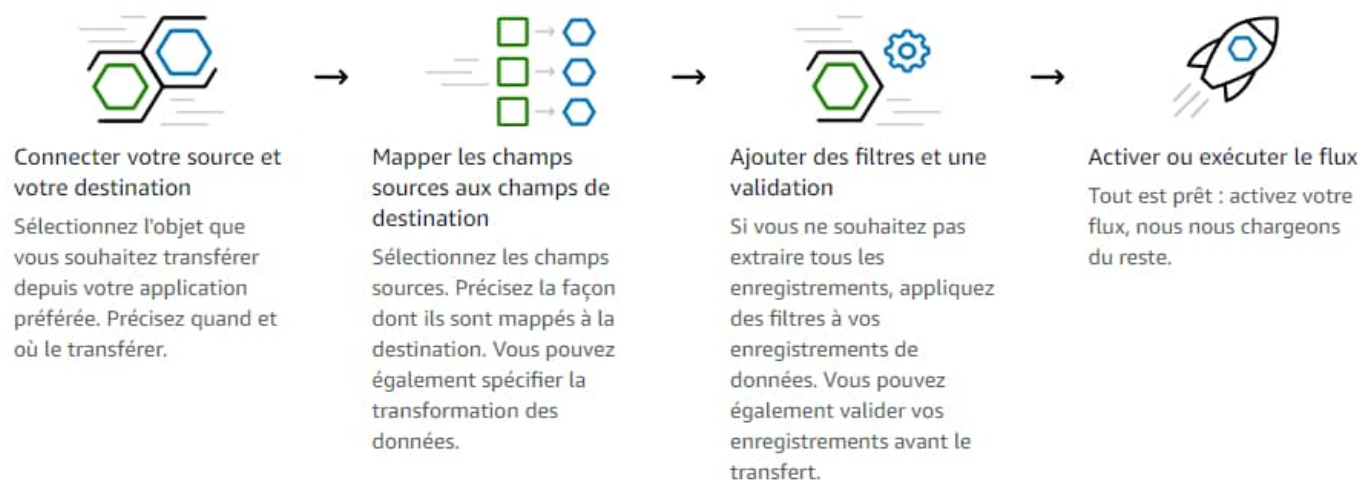
L'exécution des flux de transfert peut se déclencher de trois manières : manuellement, par planification dans le temps ou sur la base d'événements.

AppFlow assure un chiffrement des données en transit (TLS 1.2)... et au repos, uniquement sur S3. L'utilisateur a la possibilité d'importer ses propres clés.

L'acheminement des données peut se faire sur le réseau privé AWS plutôt que *via* le réseau Internet public, à condition d'avoir activé la fonction PrivateLink sur les applications qui la prennent en charge (Singular, Snowflake et Trend Micro).

Passé l'étape obligatoire de mise en correspondance des données entre source et destination, on

dispose de plusieurs options d'enrichissement du flux. En l'occurrence, concaténer des valeurs, les tronquer, les masquer et valider les formats. Puis, éventuellement, ajouter des filtres pour limiter le volume transféré.



## Un complément à EventBridge

Le [tarif de base](#) est à 0,001 \$ par exécution de flux. Il faut y ajouter des frais pour :

- Le traitement des données (0,002 \$/Go pour les destinations hébergées sur AWS ; pour les autres, 0,002 \$ le premier Go et 0,10 \$ au-delà)
- L'utilisation du [magasin de clés AWS KMS](#)
- Le stockage et les requêtes de données vers et depuis les services AWS

On notera par ailleurs quelques limites : 1 000 flux par compte, 10 millions d'exécutions par mois et 100 Go par flux.

AppFlow s'inscrit dans la même logique d'interconnexion que le bus d'événements EventBridge. Lequel permet de créer des architectures applicatives capables de réagir à des sources de données.

*Photo d'illustration © Ditty\_about\_summer via Shutterstock.com*