

BT veut répondre aux problématique du BYOD

Une récente enquête réalisée pour le compte de BT et Cisco auprès des entreprises de 13 pays, dont la France, révèle que 76% des sondés sont convaincus que l'usage de smartphones et tablettes personnels dans le cadre professionnel (le BYOD pour *Bring Your Own Device*) peut augmenter leur productivité et leur efficacité.

A condition d'avoir accès à un réseau wifi digne de ce nom. Ce qui n'est toujours pas le cas pour 45% des employés interrogés. Un chiffre qui monte à 75% en France (!!!). Précisons néanmoins que seuls 26% (9% en France) des sondés reconnaissent que l'utilisation d'un terminal personnel à des fins professionnelles pose des risques. De quoi donner des sueurs froides aux administrateurs réseau.

84% d'usage de bande passante en plus

Les salariés n'en attendent pas moins des améliorations techniques pour répondre à leurs besoins. D'autant que l'accentuation du BYOD augmente de 84% l'usage de la bande passante et entraîne une baisse de performance de certaines applications selon 56% des sondés réduisant d'autant les gains de productivité promis par l'usage des appareils mobiles personnels.

Au final, environ un tiers des employés espère une plus grande utilisation de solutions de Cloud Computing, de logiciels spécialisés et un meilleur support de leurs appareils connectés.

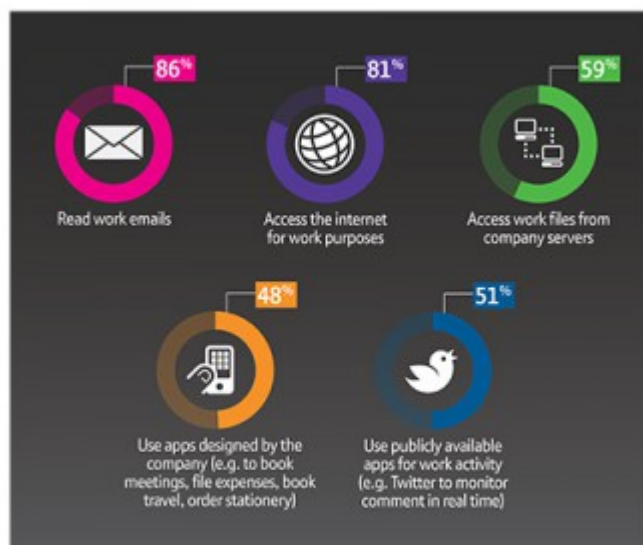
C'est fort de ce constat que BT annonce un ensemble de solutions visant à répondre aux exigences des salariés tout en contentant la gestion et la sécurisation de l'infrastructure de l'entreprise. Ces offres s'appuient sur les gammes de solutions réseau BT Connect et sécurité BT Assure. Et sont soutenues par les services professionnels BT Advise.

Plusieurs niveaux de services

De l'évaluation des besoins WAN et LAN de l'entreprise à la mise en place de fonctionnalités LAN sans fil en passant par la gestion des périphériques et applications en mode cloud, BT propose plusieurs niveaux de services, produits et fonctionnalités visant à compléter son offre BYOD. L'opérateur met notamment en avant un nouveau service MobileXpress de gestion des terminaux (MDM) qui passe en mode cloud pour 6 euros par mois par utilisateur.

« Nos offres sans fil permettent aux entreprises d'apporter cette connectivité à leurs propres clients et de personnaliser leur expérience grâce à nos solutions de gestion des identités et des emplacements, commente **Neil Sutton**, vice-président Global Portfolio, BT Global Services. Nous proposons désormais à nos clients une offre avec une forte valeur ajoutée incluant des services fixes et mobiles intégrés, un ensemble complet de services professionnels ainsi que des solutions de sécurité éprouvées. »

As part of our series on BYOD, we asked people what they use their device for.



Find out more at www.bt.com/beyondyourdevice

Base: asked of respondents who are allowed to or do use personally-owned devices for work purposes.

crédit photo © bloomua – shutterstock

Voir aussi

[Silicon.fr en direct sur les smartphones et tablettes](#)

[Silicon.fr fait peau neuve sur iOS](#)