

Cloud : SAP et Microsoft unis pour trois ans sous la bannière Embrace

Pour pousser ses clients vers son ERP cloud, SAP compte sur Microsoft.

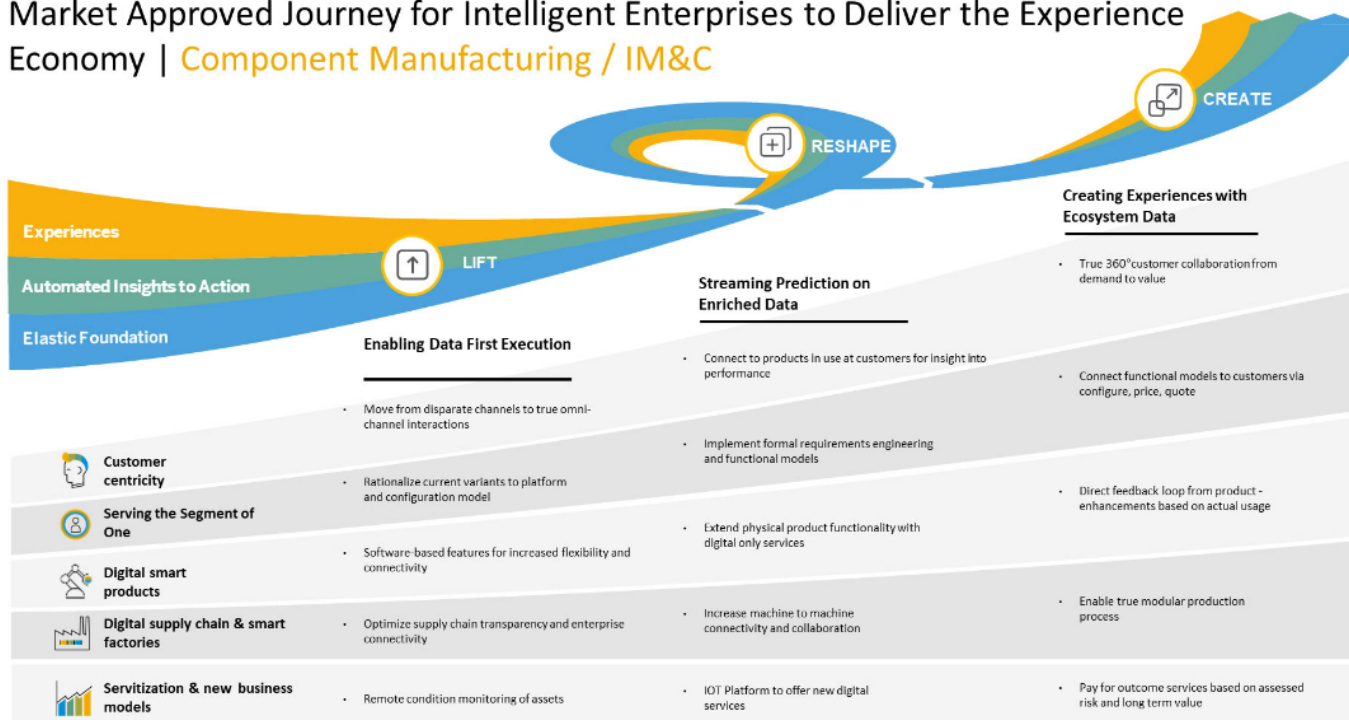
L'éditeur allemand [vient d'officialiser](#) un partenariat de trois ans avec son homologue américain.

Cet accord est partie intégrante du projet Embrace, [annoncé en mai dernier](#).

Dans ce cadre, SAP s'est engagé à solliciter son réseau de partenaires en collaboration avec les trois principaux fournisseurs d'infrastructure (AWS, Google Cloud, Microsoft). Objectif : proposer à ses clients la meilleure option de migration vers ses offres en cloud public*.

La démarche implique la création de « feuilles de route » pour chaque secteur de l'industrie (en exemple ci-dessous, celle de l'industrie des machines). Ainsi que d'architectures de référence.

Market Approved Journey for Intelligent Enterprises to Deliver the Experience Economy | **Component Manufacturing / IM&C**



Le partenariat avec Microsoft se traduira par des offres conjointes doublées d'un support unifié entre Azure et le PaaS SAP Cloud Platform.

* S/4HANA est disponible sur Azure [depuis fin 2017](#).

Photo d'illustration © SAP