

# Galaxy Note 10 : Samsung ouvre DeX aux PC et Mac

Les Galaxy Note 10 ou 10+ sont les premiers à pouvoir exploiter DeX sur PC et sur Mac. Un câble USB suffit...

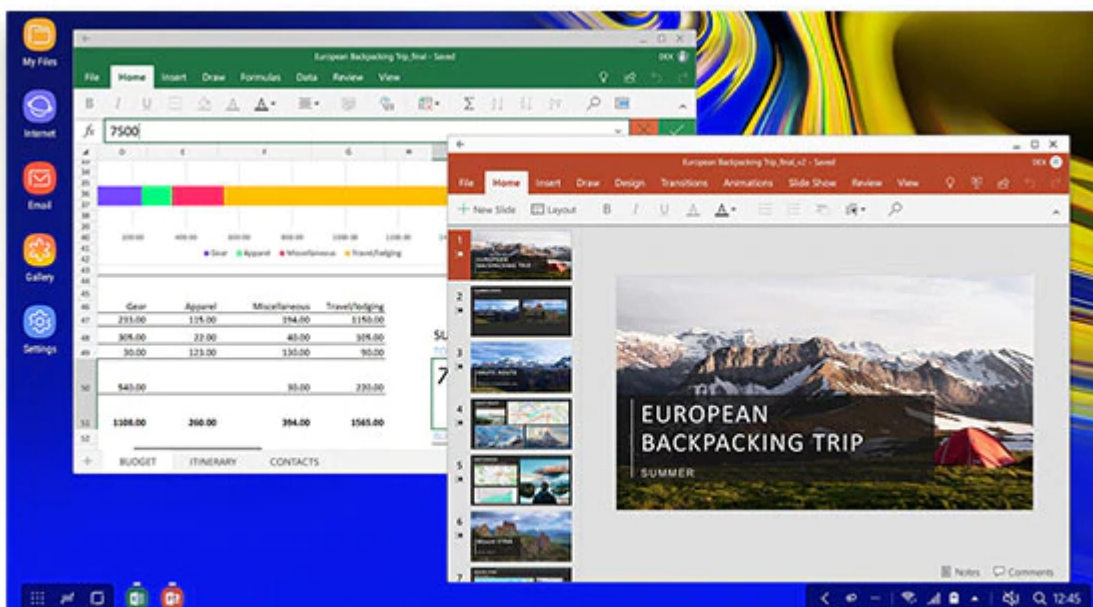
DeX permettait jusqu'à présent d'utiliser les appareils compatibles (voir ci-dessous) sur un écran externe par l'intermédiaire d'un adaptateur HDMI ou d'une station d'accueil (DeX Station ou DeX Pad), avec éventuellement un clavier, une souris et un réseau Ethernet.

Avec les [Galaxy Note 10](#) et 10+, tout PC (équipé de Windows 7 ou de Windows 10) ou Mac (à partir de macOS 10.13) peut faire office d'écran externe. Il faudra au préalable [télécharger une application](#).

On obtient alors un environnement de bureau avec menu de navigation, barre des tâches et zone de notifications. Clic droit, copier-coller et glisser-déposer sont quelques-unes des commandes prises en charge... en tout cas par un certain nombre d'applications.

## DeX : plusieurs programmes compatibles dont Photoshop

Sur la liste des programmes compatibles, on retrouve notamment Photoshop et Lightroom d'Adobe, la suite Office de Microsoft et plusieurs outils Google. La visioconférence est représentée par Bluejeans, Zoom et GoToMeeting ; le bureau à distance, par VMware Horizon, Citrix Receiver et Amazon WorkSpaces.



Le téléphone reste utilisable pendant une session DeX. Connecté à un Mac ou à un PC, il peut être rechargé. Samsung ne précise pas dans quelle mesure les périphériques connectés à l'ordinateur sont pris en charge. On sait en revanche que la résolution d'affichage est plus limitée que sur un écran externe (au mieux du Full HD).

DeX peut être utile pour accéder à des applications Android non disponibles sur Windows ou Mac. Mais aussi pour ceux qui ne souhaiteraient – ou ne pourraient – pas passer par le cloud.

Dans la pratique, DeX accuse [une certaine lenteur](#) et souffre d'une [compatibilité très variable](#) entre applications et périphériques.

*Illustrations © Samsung*