

Distribution Linux : sortie de la Zenwalk 6.2

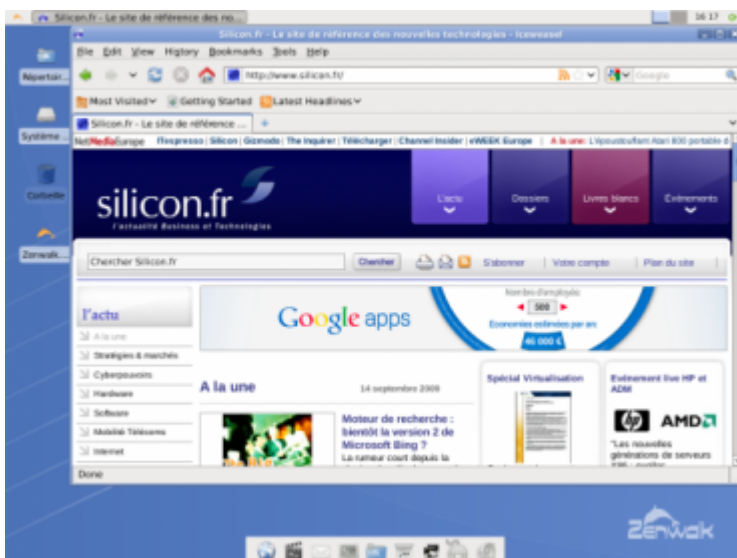
Conçue par un développeur français – **Jean-Philippe Guillemin** –, la distribution Linux [Zenwalk](#) est un OS *desktop* ultra léger. Son évolution est rapide, la version 6.2 succédant déjà à la 6.0, sortie en mars dernier.

Selon Jean-Philippe Guillemin, **l'essentiel des paquets logiciels a été mis à jour**. L'environnement de bureau XFCE 4.6.1, Iceweasel 3.5.2 (Firefox), Icedove 2.0.0.23 (Thunderbird et Lightning), Pidgin 2.5.9, Gimp 2.6.7 et une version optimisée de la suite bureautique OpenOffice.org 3.1.0 sont ainsi de la partie. Un ensemble de pilotes pour les imprimantes HP est également intégré à cette mouture.

Le cœur du système a été profondément modifié, au travers de l'adoption du noyau **Linux 2.6.30.5**, du système de fichiers EXT4 et de la compression LZMA pour les paquets logiciels. Cette dernière caractéristique permet de réduire l'image ISO de la distribution à seulement **492 Mo**. Les développeurs ont aussi optimisé le système dans son ensemble : assistant d'installation plus simple, scripts de démarrage plus rapides, installation automatique d'un noyau Linux optimisé, *etc.*

Nous avons rapidement testé cette distribution Linux. Sa procédure d'installation assez rustique peut sembler déroutante, **mais demeure assez simple sur une machine vierge** : un tour dans la rubrique KEYBOARD pour choisir le clavier azerty/fr-latin1.map, un autre dans AUTOINSTALL et le tour est joué. Après l'installation, le choix de la locale fr_FR.utf8 et la création d'un utilisateur ne disposant pas des privilèges de l'administrateur sont deux manipulations recommandées.

Si vous souhaitez installer une version personnalisée de la Zenwalk, l'aide d'une personne connaissant Linux sera probablement nécessaire. Pour le reste, tout n'est pas parfaitement francisé, mais le système est assez stable.



Des performances excellentes, y compris sur les machines les plus anciennes

Bonne surprise, sur notre antique configuration de test, pourvue d'un processeur Intel Pentium 3, de **256 Mo** de mémoire vive et d'un disque dur de **4 Go**, la Zenwalk s'installe sans problème et

fonctionne à merveille. Un fichier d'échange de 1 Go a été créé automatiquement. Nous avons pu lancer simultanément Iceweasel et OpenOffice.org : plus de **80 Mo** de mémoire vive sont alors disponibles (sans compter le fichier d'échange). Dans le domaine de la légèreté, c'est un pari réussi haut la main pour la Zenwalk.

Sur notre partition de 3 Go, **700 Mo** sont disponibles pour les données (il sera possible de faire mieux en utilisant la procédure d'installation personnalisée). Bon point, les outils de développement sont automatiquement mis en place, ce qui ne pourra qu'attirer plus de programmeurs sur cette plate-forme.

Destinée aux utilisateurs *desktop*, la Zenwalk se montre très simple d'usage. L'utilisation de l'environnement de bureau XFCE, un projet lui aussi initié par un français (**Olivier Fourdan**), en fait la plus franco-française des distributions Linux, avec une touche très UNIX. Voilà une approche assez convaincante.

Notez que seule la version standard de la Zenwalk est disponible en mouture 6.2. Les moutures Live et GNOME sont toujours estampillées 6.0.1. Elles seront probablement mises à jour dans les semaines à venir.