

Foglight surveille les performances applicatives de Windows Azure

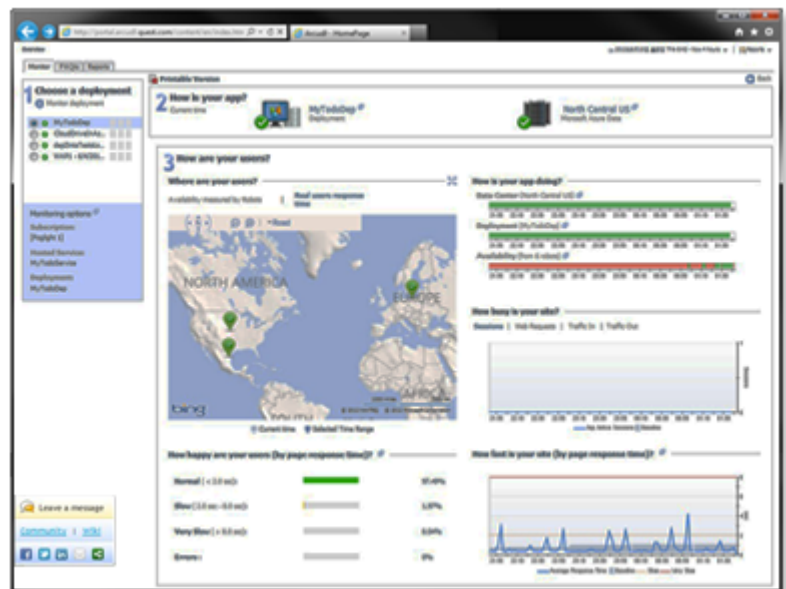
La multiplication des applications basées sur l'infrastructure cloud **Windows Azure** de Microsoft est d'autant plus engagée que la plateforme est logiquement l'une des plus adaptées pour accueillir les applications développées sur .NET. Se pose cependant la question des performances réelles de ces applications, d'autant plus sensible que celles-ci engagent la satisfaction des utilisateurs.

Editeur de la solution APM (Application Performance Management) Foglight, **Quest Software** ne pouvait manquer d'étendre sa solution vers les applications dans le cloud. Foglight est reconnu pour le monitoring des bases de données, mais également pour le suivi des performances des applications Windows. C'est pourquoi le développement de **Foglight for Windows Azure Applications** est logique dans la stratégie de l'éditeur.

Foglight for Windows Azure Applications

Encore en version bêta, Foglight permet aux administrateurs de disposer d'une vision de la performance applicative et des interactions avec les utilisateurs finaux. Le produit offre une vue instantanée sur la santé de l'application et celle de l'infrastructure Azure qui la supporte, ainsi que sur sa disponibilité présente et passée. Ainsi qu'une vue géographique de la performance en fonction de l'emplacement des utilisateurs.

Les capacités analytiques de la solution couvrent les incidents rencontrés, avec des alarmes centrées sur les problèmes vraiment importants, pour comprendre leur impact et leur cause probable, la qualité du service perçue par les utilisateurs, avec les temps de réponse, et un visu sur les valeurs aberrantes.



La vue géographique permet d'attirer l'attention sur les problèmes affectant une région particulière plutôt que tous les utilisateurs.

Concernant la mobilité, Foglight offre une compréhension des problèmes de performances liés aux types de navigateurs, appareils mobiles et autres agents utilisateurs, permettant d'identifier les problèmes de compatibilité et de révéler comment les utilisateurs accèdent à l'application.

APN pour suivre les performances d'Azure

« Nous sommes entrés dans une nouvelle ère avec les plates-formes cloud comme Windows Azure. Les organisations informatiques ont désormais la possibilité de délivrer des applications de façon extrêmement rapide et économique », a déclaré **Steve Rosenberg**, vice-président et directeur général de la division Performance Monitoring de Quest Software.

« Nos clients en entreprise nous disent que pour capitaliser sur cela, ils doivent disposer d'une supervision indépendante des performances capable de fournir une vue sur l'expérience des utilisateurs de ces applications. Avec l'introduction de Foglight pour les applications Windows Azure, nous offrons maintenant des solutions de suivi des performances qui permettent aux services informatiques des entreprises d'avoir une image fidèle de l'expérience réelle de l'utilisateur final avec les applications Windows Azure. Foglight permet aussi d'identifier rapidement et proactivement les problèmes de performance et de les résoudre avant qu'ils n'affectent la performance de l'entreprise. »